

Перв. примен.

Справ. №

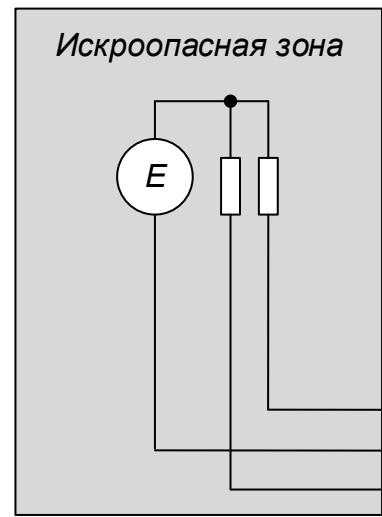
Подп. и дата

Инв. № дубл.

Взам. инв. №

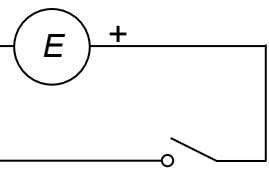
Подп. и дата

Инв. № подл.



SLA-1DO-R			
Конт.	Цель	Цель	Конт.
8	NC	Com-Din	12
7	NC	+12 V	11
6	NC	NC	10
5	NC	Din	9
Конт.	Цель	Цель	Конт.
4	NC	GND	16
3	RLNC	+Vs	15
2	RLCOM	NC	14
1	RLNO	NC	13
Конт.	Цель	NC	NC
17	NC	NC	NC
18	NC	NC	NC
19	NC	NC	NC
20	+Vs		
21	GND		

0...30 В



Источник питания 10...30 В			
Конт.	Цель	Цель	Конт.
	Выход +	L	1
	Выход -	N	2

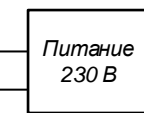
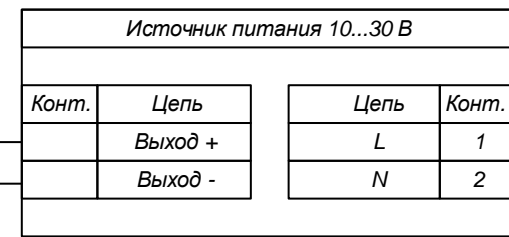
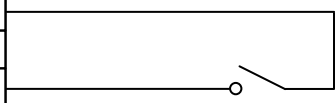
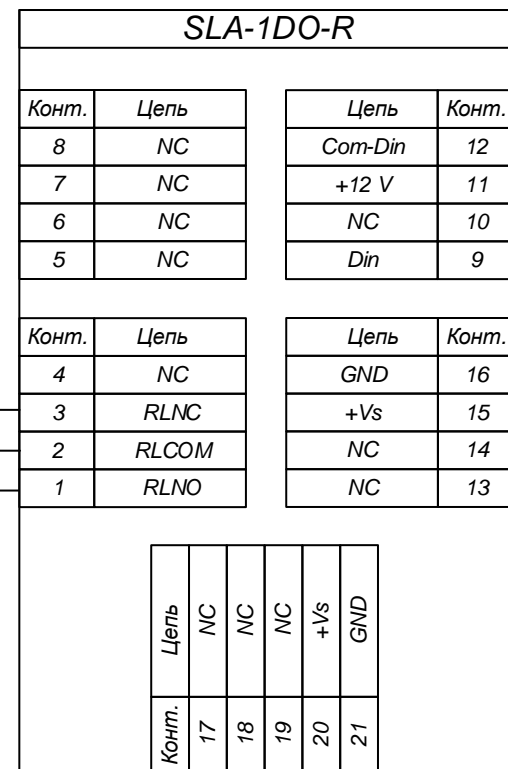
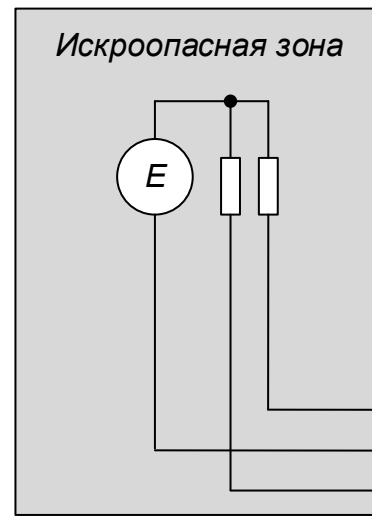
Питание 230 В

Изм.	Лист	№ докум.	Подп. Дата
Разраб.			
Пров.			
Т.контр.			
Н.контр.			
Утв.			

SLA-1DO-R
 подключение датчика с дискретным выходом с использованием внешнего источника питания «сухих контактов»
 (Схема подключения)

Лит.	Масса	Масштаб
Лист	Листов 1	

НИЛ АП ООО



SLA-1DO-R
 подключение датчика с дискретным выходом
 с использованием внутреннего источника
 питания «сухих контактов»
 (Схема подключения)

Лит.	Масса	Масштаб
Лист	Листов 1	