

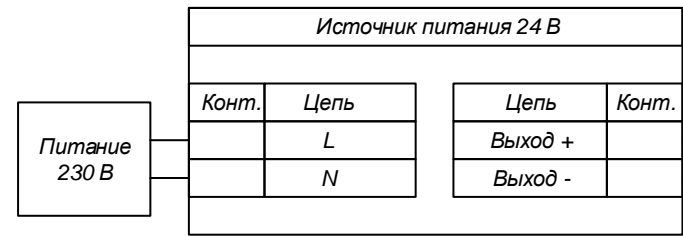
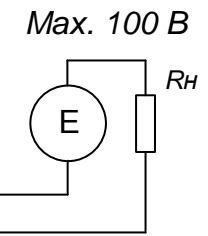
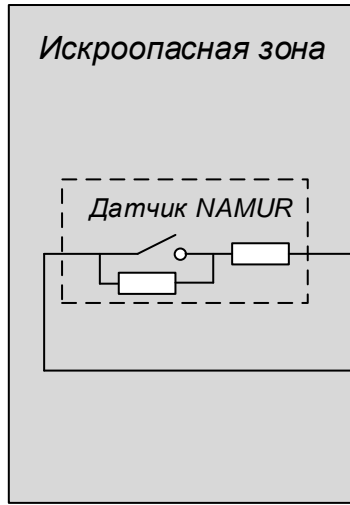
Изм	Лист	№ докум	Подп	Дата
Разраб				
Пров				
Т.контр.				
Н.контр				
Утв				

SLA-1DIN-TR

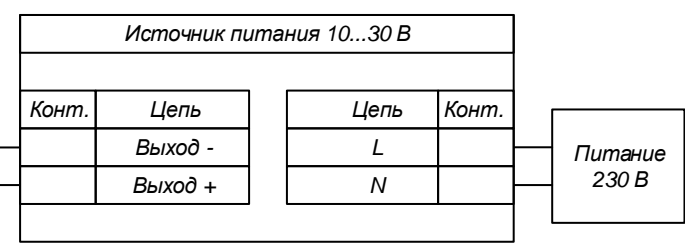
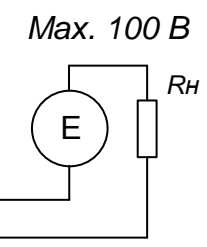
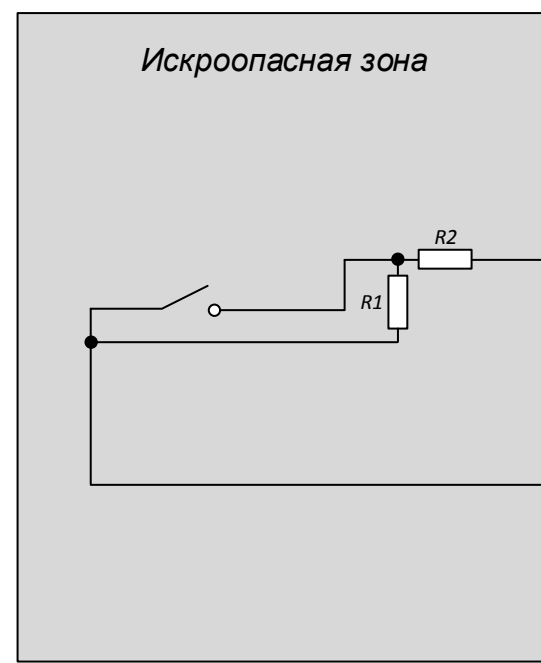
Подключение датчика с дискретным выходом типа NAMUR с использованием внешнего источника питания

(Схема подключения)

Лит	Масса	Масштаб
Лист 1	Листов 1	



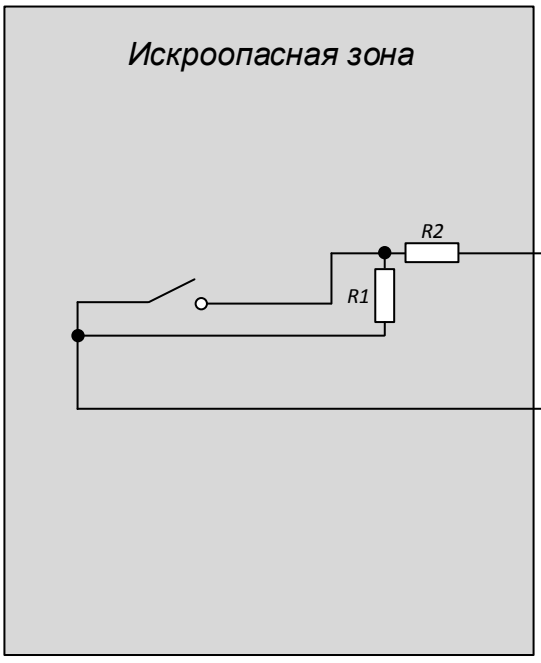
Изм	Лист	№ докум	Подп	Дата	<p><b>SLA-1DIN-TR</b></p> <p>Подключение датчика с дискретным выходом типа NAMUR с использованием внутреннего источника питания</p> <p>(Схема подключения)</p>	Лит	Масса	Масштаб
Разраб								
Пров								
Т.контр.								
Н.контр								
Утв								
						Лист 1	Листов 1	
						<b>НИЛ АП ООО</b>		



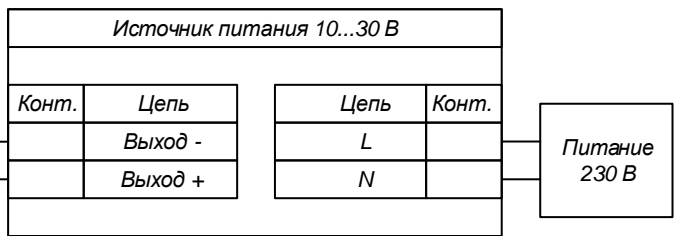
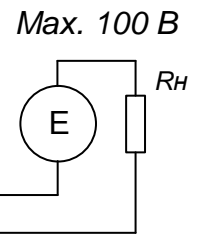
**Примечания**

- Внешние резисторы:  
R1 – 7,2...18 кОм  
R2 – 0,6...2,9 кОм
- NC = Not Connected (не подключен)

Изм	Лист	№ докум	Подп	Дата	<b>SLA-1DIN-TR</b> Подключение датчика с дискретным выходом типа «сухой контакт» с реализацией контроля цепи при помощи внешних резисторов и использованием внешнего источника питания (Схема подключения)	Лит	Масса	Масштаб
Разраб								
Пров								
Т.контр.								
Н.контр								
Утв								
						Лист 1	Листов 1	
						<b>НИЛ АП ООО</b>		



SLA-1DIN-TR			
Конт.	Цель	Цель	Конт.
12	NC	NC	16
11	NC	NC	15
10	NC	RLNO	14
9	NC	RLCOM	13
Конт.	Цель	Цель	Конт.
8	NC	NC	20
7	NC	NC	19
6	NC	NC	18
5	Din	NC	17
Конт.	Цель	Цель	Конт.
4	+9 V	GND	24
3	+9 V	+Vs	23
2	COM-Din	NC	22
1	COM-Din	NC	21
Конт.	Цель	Цель	Конт.
25	NC	NC	
26	NC	NC	
27	NC	NC	
28	+Vs		
29	GND		



**Примечания**

- Внешние резисторы:  
R1 – 7,2...18 кОм  
R2 – 0,6...2,9 кОм
- NC = Not Connected (не подключен)

Изм	Лист	№ докум	Подп	Дата	SLA-1DIN-TR			
Разраб					Подключение датчика с дискретным выходом типа «сухой контакт» с реализацией контроля цепи при помощи внешних резисторов и использованием внутреннего источника питания (Схема подключения)	Лит	Масса	Масштаб
Пров								
Т.контр.								
Н.контр								
Утв						Лист 1	Листов 1	
						<b>НИЛ АП ООО</b>		